

NATAN 2012-10-03 (M) LOI
LO12157969 (CH IT GQ, Camp. TR. (CH GQ))
- bluebelton



Père
NAPO DE CORIAM 2014-12-07 (M)
LOSH1164147 (TR GQ) - bluebelton



HOT LOVE DE CORIAM 2008-08-29
(F) LOSH1049371 - bluebelton



KAPO' 2003-11-10 (M) LOI LO0439835
(Ch IT GQ) - bluebelton

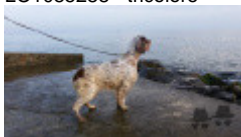


NERO 1997-03-29 (M) LOI LO9817889
(Ch T, Ch GQ) - bluebelton

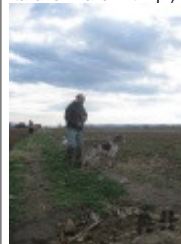


KYBA 1998-01-01 (F) LOI LO98118951
- lemon

QUATTA 2009-06-11 (F) LOI
LO1085288 - tricolore



ARTU DI ALDO DA SARNO
2006-01-02 (M) LOI LO0666968 (Ch
Italiano Trialler Int Ripr) - tricolore



AMY 2002-08-10 (F) LOI LO02143515 -
tricolore

BOBET DI LORO PICENO 2003-08-10
(M) LOI LO041853 (Camp. Tr. (Ch GQ), Ch
Ital. Lav., ChIT) - tricolore



RADENTIS NOMAR 1998-03-22 (M)
LOI LO98133353 ((CHGQ CHITF / CHIT.B))
- liver



TRUEBA DI LORO PICENO
1999-09-25 (F) LOI LO0049020 -
BIANCO MASCHERA ASIMMETRICA
SX E

BARACCA DE CORIAM (F)
LOSH0915929 - bluebelton



NERO 1997-03-29 (M) LOI LO9817889
(Ch T, Ch GQ) - bluebelton



UTOPIE DE CORIAM 1996-10-24 (F)
LOSH799805

Mère
ORIA DE LA BARTHE NEUVE
 2018-03-30 (F) LOF 254803 - lemon



GIONO DU VAL DU RUTH 2011-11-02
 (M) LOF 219358/37442 (CH IT, CH GQ, CH CS, CH EN, CH ESP GQ, CH(ES)T) - lemon



HERA DE CAZAOUS 2012-06-15 (F)
 LOF 223272/45260 (CH P, TR) - lemon



CHAM DU VAL DU RUTH 2007-01-09
 (M) LOF 189877/31382 (CHGQ -CHITF -ChFV -VOF/FTP -TRGQ) - lemon



USKA DU MAS D'EYRAUD 2003-09-23
 (F) LOF 173156/33007 - lemon



KIKO DE LA ARMUÑA 2005-06-01 (M)
 LOE 1533032 (Ch GQ, CH IT, CH(ES)T) - lemon



BALKA DE CAZAOUS 2006-09-22 (F)
 LOF 189562/37259 (TR, CH A) - tricolore



KAPO' 2003-11-10 (M) LOI LO0439835
 (Ch IT GQ) - bluebelton



ROSENN DU MAS D'EYRAUD
 2000-05-29 (F) LOF 154091/28767 (Ch GQ) - lemon



PIVIDORI'S GIOTTO 1997-06-12 (M)
 LOI LO0114200 (Camp. Tr. (Ch GQ), CH IT) - bluebelton



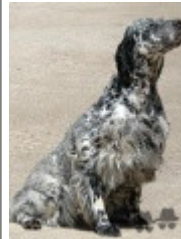
NANDY DU MAS D'EYRAUD
 1997-04-12 (F) LOF 136974/28403
 (VOF/FTP, VOF/FTA) - lemon



EUSKITZE AS 2001-09-28 (M) LOE
 1283965 (Ch IT GQ) - lemon



COCA DE LA ARMUÑA (F) LOE
 1061526



VOLF DE CAZAOUS 2004-05-01 (M)
 LOF 176024/28582 (CH.T. -CHP -CHA -VOF/FTA -TR) - lemon



OPHELIE DE CAZAOUS 1998-06-28
 (F) LOF 143970/26469 (CH.T. -CHA -CHP -TR) - tricolore



Sang italien (estimation) : 89 %
 Estimation des points au pédigrée : 37

Taux de consanguinité (estimation) : 3.1 %

KAPO (3 X 4) : 0.015778
NERO (4,4 X 5) : 0.003906
DECOR LOT (7,7,7,7,8,8,8,8,8 X 7,8,8,8,8) : 0.002319
RADENTIS SBRANCO (5 X 6,6) : 0.002075
FRANCINI'S LUCA (6,6,7 X 6,7) : 0.001587
RADENTIS BORG (6,6 X 7,7,7,7) : 0.001465
FRANCINI'S JEFF (5 X 6) : 0.001007
DEM (7,7,8 X 7,7,7,8,8,8) : 0.000916
NEGUS (6,6,6 X 7,8) : 0.000610
ROYAL MOZART (7,8 X 6) : 0.000366
LEM DEL RESEGONE (7,8,8 X 8,8,8) : 0.000275
RADENTIS GIAN (7,7 X 7,8,8,8,8) : 0.000244
ORFEO DELLA TRAPPOLA (8,8 X 7,8) : 0.000183
DUN DEL MESCHIO (8,8,8 X 8,8,8,8) : 0.000183
EGON BUZAHAZI (8,8 X 7) : 0.000122
RALF DEL DIANELLA (6,8,8,8 X 7) : 0.000061
LEDA (8,8 X 8,8,8,8) : 0.000061
FRANCINI'S VANITY (8,8,8 X 8) : 0.000031
MERA DELL ORSONE (7,8 X 8) : 0.000031
RUDY DEL DIANELLA (7,8 X 8) : 0.000031
FRANCINI'S RAS (7,8 X 8) : 0.000031
OLAF DEL TRE PONTI (7,8 X 8) : 0.000031
NYMPHE DE CAUSSE ET BRUYERE (8 X 8) : 0.000031

